

产品特点

- 对于光物理链路的透明传输
- 支持千兆及万兆网络
- 多样化心跳方式
- 低插损、高稳定瞬时切换



应用范围

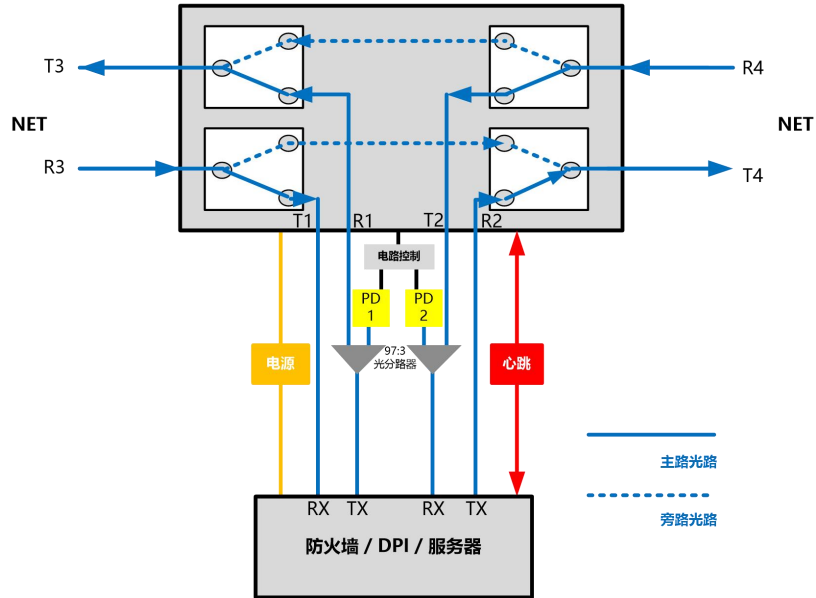
- PDH、SDH 线路保护系统
- DWDM 线路保护系统
- 电力通信线路保护系统
- CATV 线路保护系统

MPO 光旁路交换机系统是一种应用于光纤通信领域并能自动绕过故障的网络节点的智能系统，系统通过自动识别网络节点的供电状态及光信号输出状态，在该节点故障时系统自动进行光路瞬时切换，绕过故障的网络节点，从而避免网络节点发生全阻障碍，保持系统连通正常。

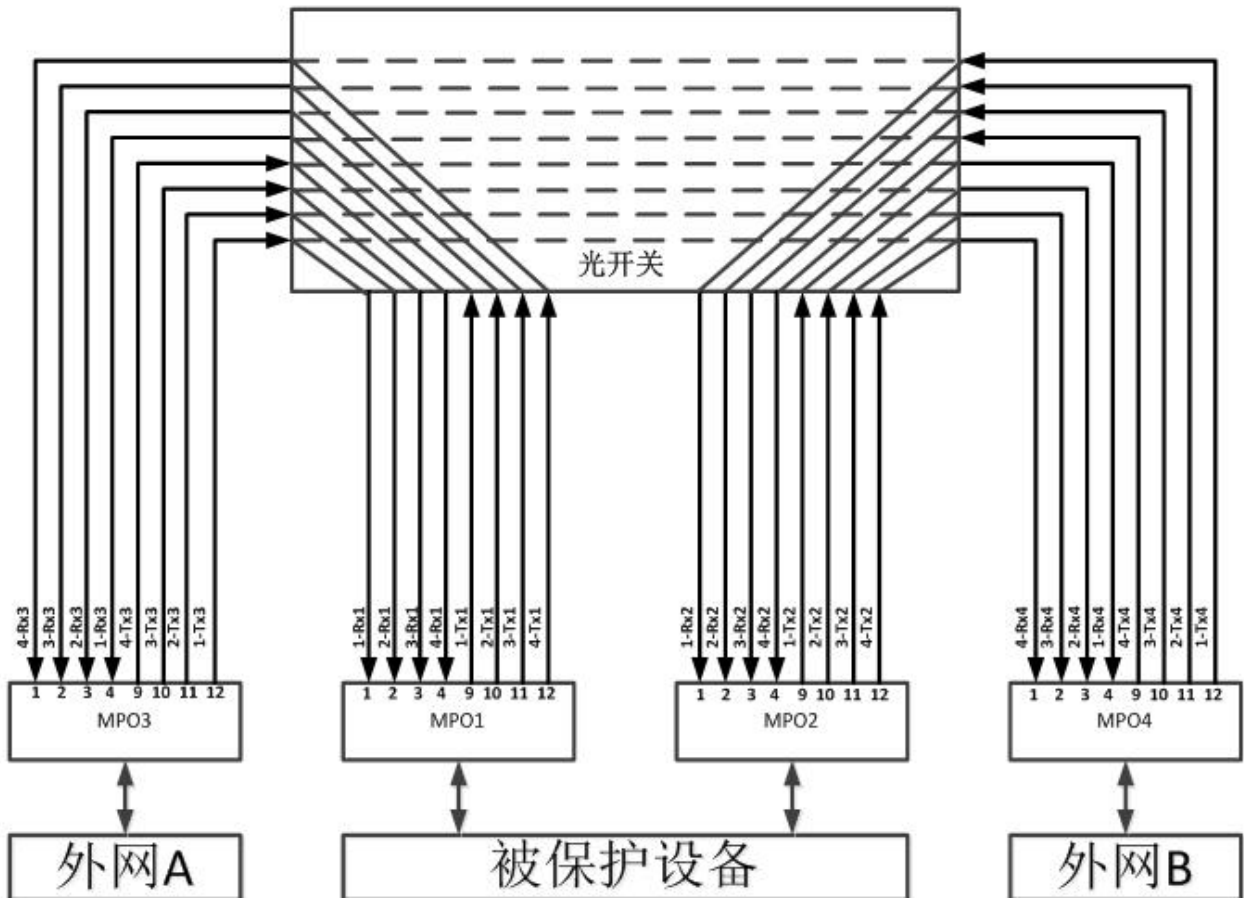
技术参数

参数	单位	指标	
		单模	多模
测试波长	nm	1310 / 1550	850
插入损耗	dB	≤ 1.5	≤ 1.5
回波损耗	dB	≥ 45	≥ 30
串扰	dB	≥ 55	≥ 35
波长相关损耗	dB	≤ 0.25	≤ 0.25
偏振相关损耗	dB	≤ 0.1	≤ 0.1
切换时间	ms	< 10	< 10
光纤类型		SM (9/125um)	MM (OM3)
光连接器		MPO/PC (公头)	
监控端口		RJ45、RS-232	
工作电源	V	AC: 85 ~ 264 (50/60Hz) 或 DC: 36 ~ 72	
功耗	W	< 5	
工作温度	°C	-5 ~ 55	
存储温度	°C	-20 ~ 75	
机箱类型		1U 标准 19" 机架 (483×220×44mm)	

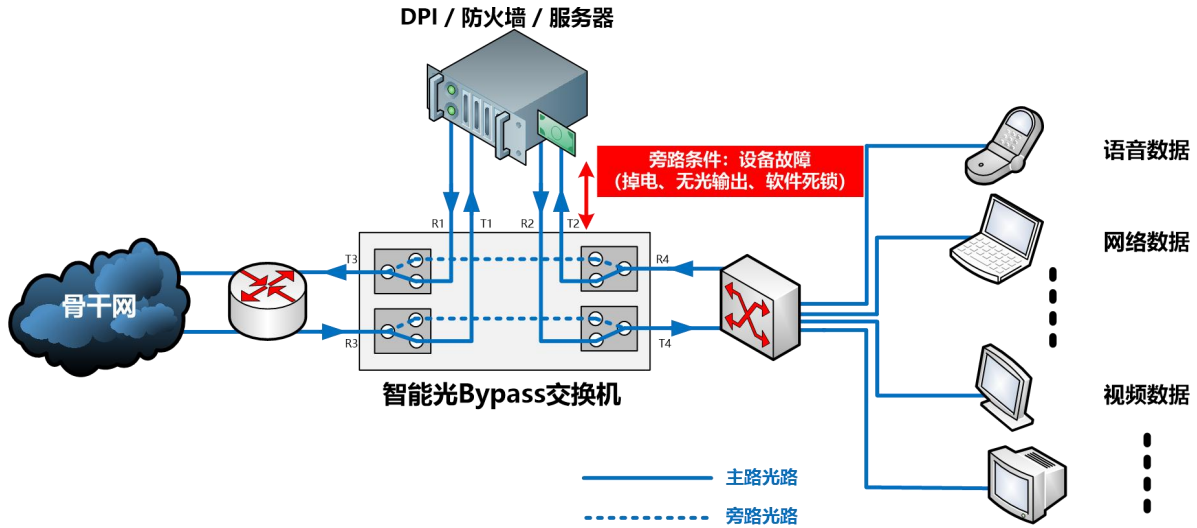
光路原理



单盘 4 路光路示意图



应用方案



智能光 Bypass 交换机的组网应用

订购信息 HC - OBP - A - B - C - D - E - F - G

A	B	C	D	E	F	G
结构	工作波长	保护方式	保护路数	光探测路数	心跳/通信接口	供电方式
1:1U 固定式	3:13/15 单模	1:掉电	1:1 盘 4 路	0:无探光	1:USB	1:USB 供电
2: 1U 插盘式	4:85 多模	3:掉电+被动心跳	2:2 盘 8 路	1:R1 R2 探测	2:RS232	2:AC85~265V
X:其它	X:其它	4:掉电+主动心跳	3:3 盘 12 路	2:R1-R4 探测	3:RJ45	3:DC36~72V
		5:探光+被动心跳	4:4 盘 16 路	X:其他	4:RS232/RJ45	4:双 AC
		6:探光+主动心跳	X:其它		5:RS485	5:双 DC
		X:其它			6:RS485/RJ45	6:混合 AC/DC